



# INSTITUT UNIVERSITAIRE DE FORMATION ET D'APPUI AU DÉVELOPPEMENT LOCAL

CIEDEL, 10 place des archives – 69 288 Lyon cedex 02 - Tél : +33 4 72 77 87 50 – [ciedel@univ-catholyon.fr](mailto:ciedel@univ-catholyon.fr) – [www.ciedel.org](http://www.ciedel.org)

## IDENTITÉ

### Un Institut universitaire ancré localement

Le CIEDEL affirme son positionnement **d'institut universitaire**, ancré au sein de l'Université Catholique de Lyon (UCLy). Il s'inscrit dans la recherche d'un monde plus juste où le développement est conçu comme participant à l'épanouissement humain. La mesure des améliorations est ainsi autant qualitative que quantitative, matérielle ou économique.

Par ses activités de formations, de recherches, d'études, de conseils et de mise en œuvre de projets, le CIEDEL contribue à l'amélioration des relations sociales et des systèmes de gouvernance. **Il travaille étroitement avec les acteurs du développement local**, que ce soit les collectivités territoriales, les organisations de la société civile, les acteurs économiques et les institutions publiques, tant en France qu'en Europe et à l'international.

Installé à Lyon, en Région Auvergne-Rhône-Alpes, le CIEDEL articule des actions aux niveaux local, régional, national et international, qui s'adressent à celles et ceux qui sont intéressés par la recherche de nouvelles options de développement.

#### VALEURS

### Le changement social dans une perspective humaniste

L'enseignement et l'expertise du CIEDEL s'inscrivent dans des valeurs de changement social en favorisant le plein accès des acteurs de développement à la connaissance, à l'analyse collective des expériences, et à l'échange de pratiques. Dans une perspective humaniste, **les acteurs sont au centre des processus de changement** dans le respect de la diversité, de l'autonomie et la dignité des personnes. Face aux enjeux actuels du développement, le CIEDEL fait le choix d'une pensée libre pour aborder les analyses et les nouvelles pratiques en émergence dans le monde et pour contribuer à la construction d'alternatives.

#### PRINCIPES D'ACTION

### Le CIEDEL se positionne comme médiateur

L'approche du CIEDEL est de partir des réalités vécues localement et de relier les enjeux locaux aux enjeux régionaux, nationaux et internationaux. Cette approche permet de croiser les regards et de favoriser la co-construction des savoirs à partir des pratiques.

# ENJEUX

## CONTEXTE ACTUEL

### Les interdépendances entre territoires demandent à travailler en commun

Notre époque est singulière et unique à bien des égards : des mondialisations est "né" un monde commun à toutes les sociétés humaines à l'échelle de la planète. Cette situation inédite dans l'histoire de l'humanité a mis à jour les interdépendances construites au fil de l'histoire, ainsi que leurs multiples effets, heureux comme malheureux.

Une période d'incertitudes sur l'avenir s'ouvre désormais. Elle demande à **bâtir de nouveaux horizons, à inventer en commun** ce monde nouveau qui émerge, et à relever ensemble les défis planétaires auxquels nous sommes confrontés.

### Des alternatives émergent au niveau des territoires

D'innombrables initiatives, tant collectives qu'individuelles, apparaissent et se déploient partout, souvent en dehors des cadres traditionnels. Elles sont portées par des acteurs très divers : réseaux collaboratifs, organisations de la société civile, fondations, acteurs économiques, collectivités territoriales, entités publiques, personnes physiques ... qui explorent des alternatives de développement.

Ces explorations témoignent du passage d'un modèle de développement à une diversité de mouvements de transitions.

Souvent impulsées au niveau des territoires, **elles cherchent à renouveler à la fois les modes de production** (*économie circulaire, économie de proximité, économie collaborative, économie solidaire, RSE, agriculture durable ...*), **de consommation** (*transition énergétique, transition écologique, slow food, mobilités douces, consommation responsable, achats solidaires, ...*), **les formes de relations humaines** (*inclusion, lutte contre les inégalités, réseaux d'échanges, pratiques collaboratives, ...*), **les modes de décision** (*transition démocratique, gouvernance inclusive, gouvernance locale...*), et **les types d'organisations** (*communs, coopératives, ...*).

## ENJEUX PRIORITAIRES

### Des milliers d'expérimentations, trois enjeux majeurs

Trois enjeux complémentaires apparaissent essentiels aujourd'hui :

- ❑ **Le renforcement de la citoyenneté** qui sous-entend une diminution des inégalités, un renforcement du pouvoir d'agir, et une recherche du vivre ensemble, menant à la paix ;
- ❑ **La régulation du changement climatique et la gestion des transitions** qui implique de trouver des solutions sur les questions liées aux nouveaux modes de production et de consommation, aux "*nouvelles approches économiques*", aux créations d'activités nouvelles en particulier pour les jeunes ;
- ❑ **Les dynamiques d'internationalisation des territoires**, en particulier à travers les mouvements de population ou encore les flux économiques, qui amènent à repenser les liens entre le local, le national et l'international, entre le local et le global.

## Des priorités pour répondre à ces enjeux

Répondre à ces défis passe par la réinvention des modes de coopération, d'échanges et de développement, quelles que soient les échelles, c'est à dire :

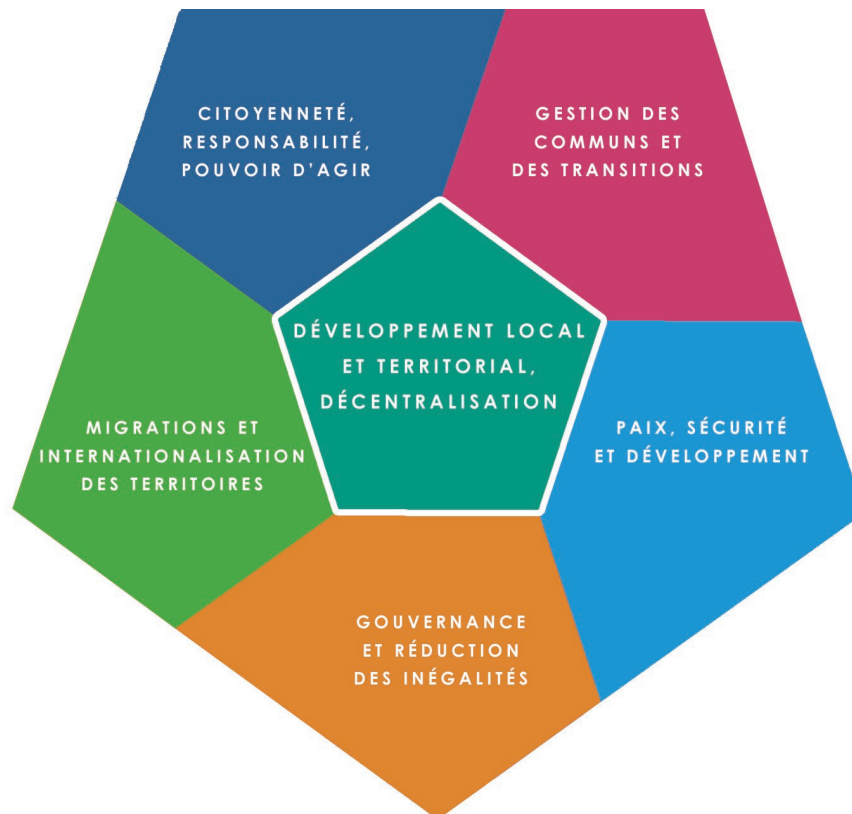
- ❑ **Redonner du sens** et de l'éthique aux actions de développement ;
- ❑ **Dépasser l'approche projet** pour s'inscrire dans le temps long, le temps du changement ;
- ❑ **Lutter contre les méconnaissances**, les stéréotypes et les préjugés ;
- ❑ **Renforcer les échanges** (Nord-Sud, Sud-Sud, Nord Nord...), développer les relations interculturelles en permettant à chacun de prendre de la distance avec sa propre réalité ;
- ❑ **Identifier, capitaliser et diffuser les pratiques nouvelles** porteuses de prospérité commune ;
- ❑ **Favoriser la prise en compte des initiatives locales** dans les politiques publiques locales, nationales et internationales.

# MÉTIER

## CHAMPS D'INTERVENTION

### Le développement local au centre de la stratégie du CIEDEL

Pour répondre à ces enjeux prioritaires, le CIEDEL apporte sa contribution en travaillant avec les acteurs du développement sur 6 thématiques clés :



**Au centre du projet du CIEDEL, le développement local et territorial** permet de renforcer et d'accompagner les processus et dynamiques impulsés par les acteurs locaux sur leurs territoires, en articulation avec les autres espaces et les autres niveaux. Ce développement intègre à la fois la décentralisation, le développement économique local, les initiatives citoyennes et des modes de gouvernance qui articulent organisations de la société civile, acteurs économiques, collectivités territoriales et institutions étatiques, en France, en Europe comme dans les pays du Sud.

Les thématiques qui alimentent le développement local et territorial, sur lesquelles le CIEDEL porte son attention sont prioritairement :

#### ▣ La gestion des communs et les transitions

Le CIEDEL est particulièrement attentif à l'identification des processus qui contribuent à concevoir et/ou rénover les modes de gestion des communs. Il travaille également à l'analyse et au renforcement des transitions. *Après avoir capitalisé les pratiques de participation des citoyens au budget participatif de Porto Alegre, le CIEDEL travaille actuellement sur les systèmes alimentaires territorialisés, et les démarches d'innovation territoriale.*

▣ **La citoyenneté, entre responsabilité et pouvoir d'agir**

Le renouvellement de la citoyenneté dans un monde de plus en plus fragmenté est une responsabilité partagée des instituts d'enseignement. Le CIEDEL impulse la mise en place d'un master sur la citoyenneté commun à sept instituts d'enseignement supérieur dans le monde, dans le cadre du réseau international PROFADEL.

▣ **La paix, la sécurité et le développement**

Face aux crises multi-factorielles que connaissent nos sociétés, le continuum paix-sécurité-développement devient une dimension prioritaire de l'action. Le CIEDEL travaille avec le Réseau des Praticiens du Développement Local (1100 professionnels, 60 pays) sur le recueil et l'analyse des pratiques de terrain.

▣ **Les migrations et l'internationalisation des territoires**

L'internationalisation des territoires passe en partie par les mouvements de populations entre les territoires, mais aussi par les relations "institutionnelles" entre ceux-ci (coopération décentralisée, coopération transfrontalière...). Le CIEDEL appuie à la fois la recherche et le développement de ces relations. C'est le cas à travers le programme de recherche avec Cités Unies France sur l'internationalisation des territoires et à travers l'appui du CIEDEL à des relations de coopération décentralisée entre collectivités territoriales françaises et étrangères.

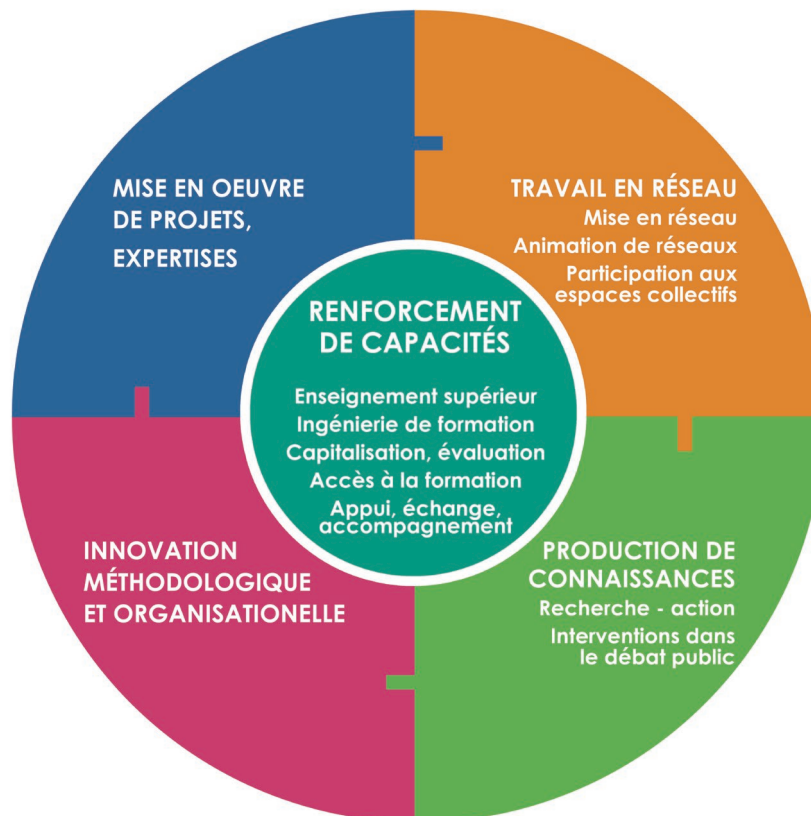
▣ **La gouvernance et la réduction des inégalités**

La rénovation des modes de gouvernance des territoires s'inscrit dans une perspective de réduction des inégalités d'accès au pouvoir, d'accès à la décision des différents groupes sociaux, et en particulier des plus marginalisés. Le CIEDEL explore ces thématiques tout particulièrement dans le diplôme "citoyenneté et territoires" mis en place depuis la rentrée 2017.

Le CIEDEL agit sur la problématique du changement climatique à partir de ses différents thèmes d'action. Le CIEDEL a animé l'atelier de la commission villes et développement durable de l'Association Internationale des Maires de France (AIMF) sur le "Diagnostic des risques liés au changement climatique" dans la ville de Nouakchott, et facilite la capitalisation des pratiques innovantes sur cette thématique.

## Le CIEDEL privilégie le renforcement et l'appui aux acteurs du développement, les outille et les met en relation

Pour favoriser le développement local et permettre en particulier des améliorations dans les cinq thématiques décrites, le CIEDEL privilégie le renforcement des capacités des acteurs qui travaillent directement sur ces champs.



Le renforcement des capacités passe par **des processus qui visent à restituer ou renforcer le pouvoir d'agir des acteurs**. Les formes en sont multiples et complémentaires (enseignement, formation, appui, action, échange, capitalisation des pratiques, analyse d'expérience, mise en débat, évaluations partenariales...). **Le CIEDEL est attentif à l'accessibilité de tous aux dispositifs de formation et de renforcement des capacités**. Depuis sa création, le CIEDEL développe un système de bourses pour faciliter l'accès à ses formations.

**Les actions mises en œuvre par le CIEDEL concernent l'ensemble des contextes géographiques et territoriaux**. Même si ils sont différents, les problématiques qu'ils rencontrent, et les démarches mises en œuvre sont similaires et gagnent à être mises en relation.

Le renforcement de capacités est articulé avec les quatre autres domaines d'action :

### ▣ La mise en œuvre de projets et la réalisation d'expertises

Le CIEDEL alimente ses connaissances et son analyse par une implication régulière de son équipe dans le pilotage de projets et la mise en œuvre d'expertises de terrain. Depuis plus de 10 ans le CIEDEL accompagne la mise en place de services publics locaux de l'eau par les communes au Burkina ; depuis cinq ans la mise en place d'une formation en développement local et droit de l'homme en Egypte dans le cadre du centre de formation Anaphora ; ...

▣ **La participation aux espaces collectifs, la mise en réseaux et l'animation de réseaux**

Le CIEDEL est impliqué dans de nombreux espaces collectifs et réseaux qui lui permettent d'être en phase avec les évolutions du monde du développement, mais aussi d'influer sur ceux-ci. *Le CIEDEL participe aux F3E, Groupe Initiatives (GI) et GEMDEV (Groupement pour l'Etude de la Mondialisation et du Développement), et appuie la mise en réseau d'acteurs : RESACCOOP (Réseau Auvergne Rhône-Alpes d'appui à la coopération internationale), réseau international PROFADEL, Réseau des praticiens du développement...*

▣ **Les innovations méthodologiques et organisationnelles**

A partir de ses pratiques de terrain, le CIEDEL élabore des innovations méthodologiques, mais aussi institutionnelles... *Le CIEDEL est à l'origine de la conception des Réseaux Régionaux Multi-Acteurs (RRMA), qui sont les dispositifs d'appui aux acteurs de la coopération et du développement international dans les régions françaises. Il est aussi un des principaux acteurs en matière de conception et mise en œuvre des démarches de capitalisation.*

▣ **La production de connaissance, la recherche-action et l'intervention dans le débat public**

Le CIEDEL produit des connaissances qui lui permettent d'intervenir dans le débat public, notamment sur la base de recherche-actions ou de capitalisations d'expériences. *C'est le cas actuellement avec la recherche en cours sur la prise en compte de la dimension internationale des territoires en lien avec les enjeux des élections locales de 2020 et 2021.*

## MOYENS

### Gouvernance

Le CIEDEL est une association loi 1901, membre associé de la Faculté de Droit, Sciences Economiques et Sociales de l'Université Catholique de Lyon

- ▣ Le Président de l'association est M. Abdallah SAAF, directeur du Centre d'Etude et de Recherche en Sciences Sociales (CERSS, Maroc)
- ▣ Le Vice-Président est le Recteur de l'Université Catholique de Lyon, M. Thierry Magnin
- ▣ Le trésorier est M. Marc Noailly, responsable associatif local.
- ▣ Le secrétaire est M. François Gastaldo, directeur de centre social.

### Équipe

Le CIEDEL compte sur une équipe d'une douzaine de professionnels, dont une partie sont mis à disposition du Groupement d'Intérêt Public (GIP) RESACCOOP. Le fonctionnement de l'équipe est basé sur les principes de la collégialité.

Par ailleurs le CIEDEL anime le Réseau des praticiens du développement, qui est composé de plus de 1100 professionnels présents dans une soixantaine de pays. Ces professionnels sont majoritairement des membres de l'équipe et d'anciens étudiants du CIEDEL.

### Budget et infrastructures

Le CIEDEL :

- ▣ a un budget annuel d'environ 1,5 millions d'euros
- ▣ dispose de bureaux et de salles de formation dédiées, au sein du site St Paul de l'Université Catholique de Lyon